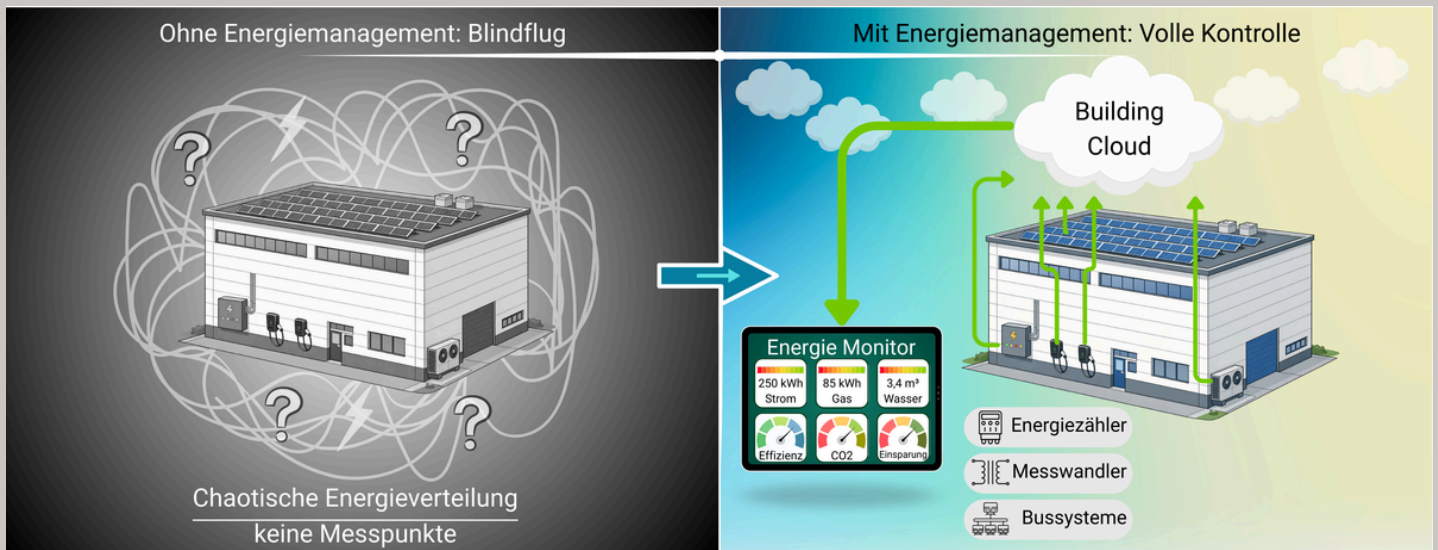


**Volle Kontrolle über Ihre Energieflüsse. Schluss mit Blindflug,
Lastspitzenkosten und Reporting-Stress.**

Messbare Energieeffizienz – integriert in Ihre Produktion.

Praxis statt PowerPoint

- **Umsetzung in 2-4 Wochen** (je nach Umfang)
- **Transparenz bis auf Messpunkt-Ebene:** Verbräuche, Energieflüsse, Trends
- **Aktives Lastmanagement:** bei Grenzwertüberschreitung im 15-Minuten-Lastgang definierte Verbraucher automatisch abschalten nach Priorität
- **Reporting automatisiert:** weniger Excel, mehr Entscheidungen
- **PV & Eigenerzeugung steuern:** höherer Eigenverbrauch statt unnötiger Einspeisung



Wir zeigen Ihnen das System live – an echten Daten,
nicht in PDFs.

Kostenlose Live-Demo (15–20 Min.)

+49 (0) 6002 9999 200

info@rohrbach.eu

www.rohrbach.eu

Was ist das System?

Vom Sensor bis in die Cloud: Energieflüsse in Echtzeit, automatisches Lastmanagement und prüfbare Reports.



Unsere Lösung:

Ein intelligentes Energiemanagement-System auf Basis von Wago SPS + Codesys, verbunden mit der Wago Building Cloud.

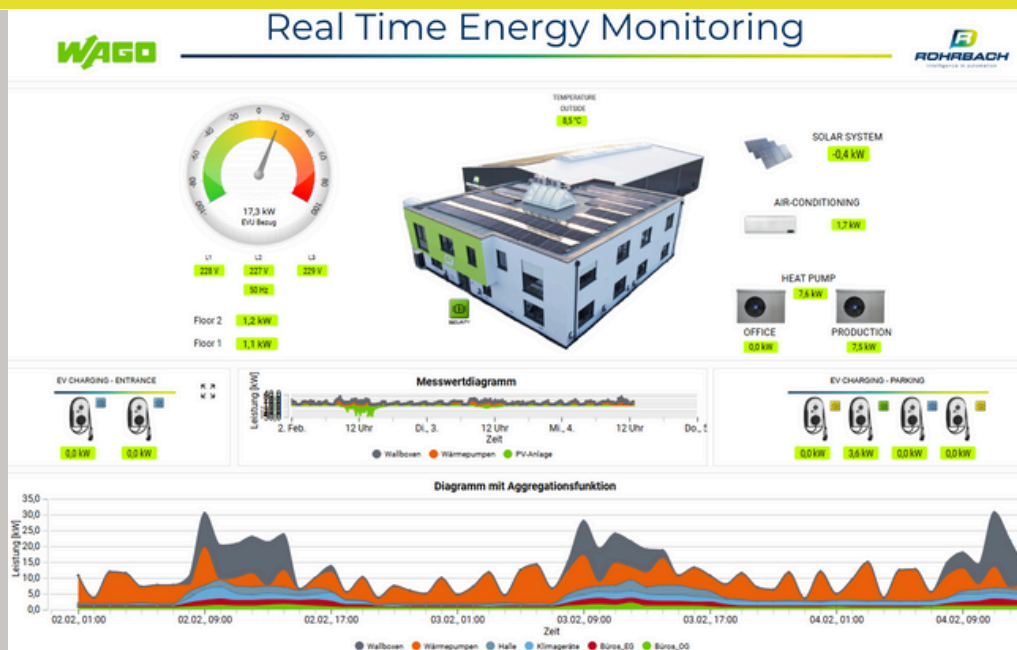
Für wen geeignet:

Produktionsleiter, Energiemanager, Betriebsleiter – die den PV-Eigenverbrauch erhöhen und Lastspitzen aktiv steuern wollen.

Interner Case

(2025, eigener Standort):

- Im Sommerhalbjahr (Q2+Q3) deckt PV im Schnitt rund 75% unseres Stromverbrauchs.
- Hauptverbrauch in der Nacht: Server/IT-Grundlast
- Transparenz schafft Klarheit: Speicher ist wirtschaftlich sinnvoll → Entscheidung zur Nachrüstung.



Typische Herausforderungen:

- Keine Sicht auf echte Energiefresser
- Systeme, die mehr bremsen als helfen
- CSRD/EU-Taxonomie: Reporting wird Pflicht – ohne korrekte Energiedaten kommen hohe Kosten auf sie zu.



Ihre Vorteile auf einen Blick:

- Energieverbrauch in Echtzeit verstehen – statt nur vermuten
- In Ihre Systeme integrierbar – ohne Projektchaos
- Datenschutzkonform, ausfallsicher
- BAFA-Förderfähig